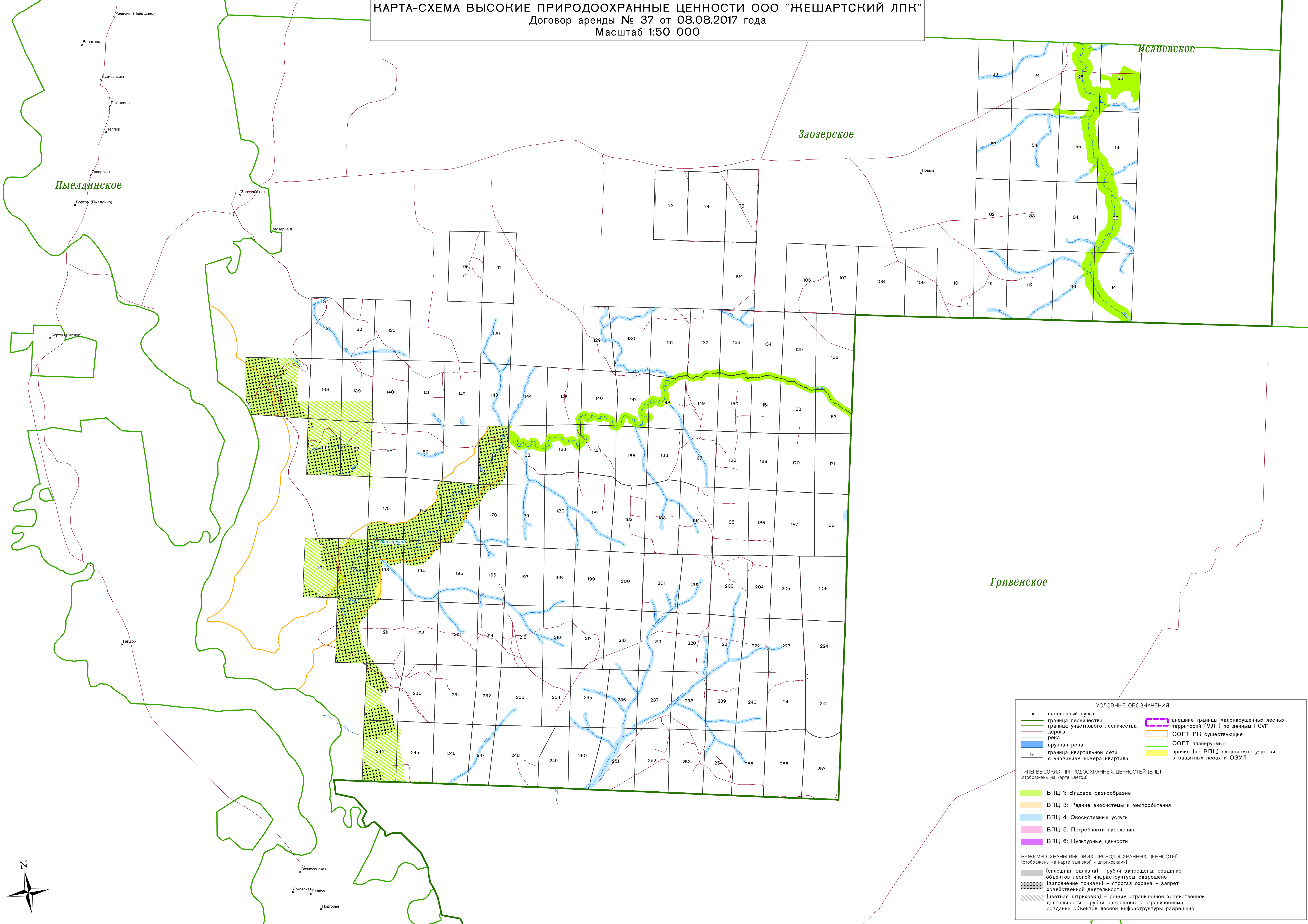


**КАРТА-СХЕМА ВЫСОКИЕ ПРИРОДООХРАННЫЕ ЦЕННОСТИ ООО "ЖЕШАРТСКИЙ ЛПК"**  
 Договор аренды № 37 от 08.08.2017 года  
 Масштаб 1:50 000



**УСЛОВНЫЕ ОБОЗНАЧЕНИЯ**

○ населенный пункт	— граница лесничества	— граница участкового лесничества	— граница квартальной сети с указанием номера квартала	— внешние границы малонарушенных лесных территорий (МЛТ) по данным НСФГ	— ООПТ РН существующие	— ООПТ планируемые	— прочие (не ВПЦ) охраняемые участки в защитных лесах и ОЗУЛ
— крупная рена	— рена	— дорога	— граница населенного пункта	— граница территории ООО "Жешартский ЛПК"	— граница территории ООО "Жешартский ЛПК"	— граница территории ООО "Жешартский ЛПК"	— граница территории ООО "Жешартский ЛПК"

**ТИПЫ ВЫСОКИХ ПРИРОДООХРАННЫХ ЦЕННОСТЕЙ (ВПЦ)**  
 (отображены на карте цветом)

- ВПЦ 1: Видовое разнообразие
- ВПЦ 3: Редкие экосистемы и местообитания
- ВПЦ 4: Экосистемные услуги
- ВПЦ 5: Потребности населения
- ВПЦ 6: Культурные ценности

**РЕЖИМЫ ОХРАНЫ ВЫСОКИХ ПРИРОДООХРАННЫХ ЦЕННОСТЕЙ**  
 (отображены на карте заливкой и штриховками)

- (сплошная заливка) – рубки запрещены, создание объектов лесной инфраструктуры разрешено
- (заполнение точками) – строгая охрана – запрет хозяйственной деятельности
- (цветная штриховка) – режим ограниченной хозяйственной деятельности – рубки разрешены с ограничениями, создание объектов лесной инфраструктуры разрешено